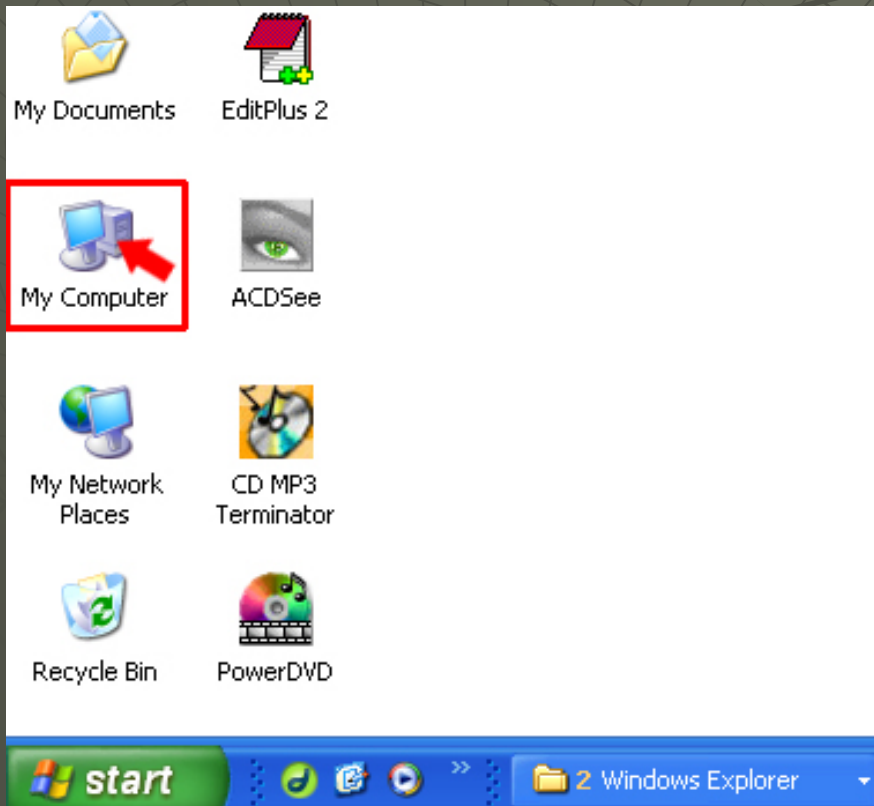
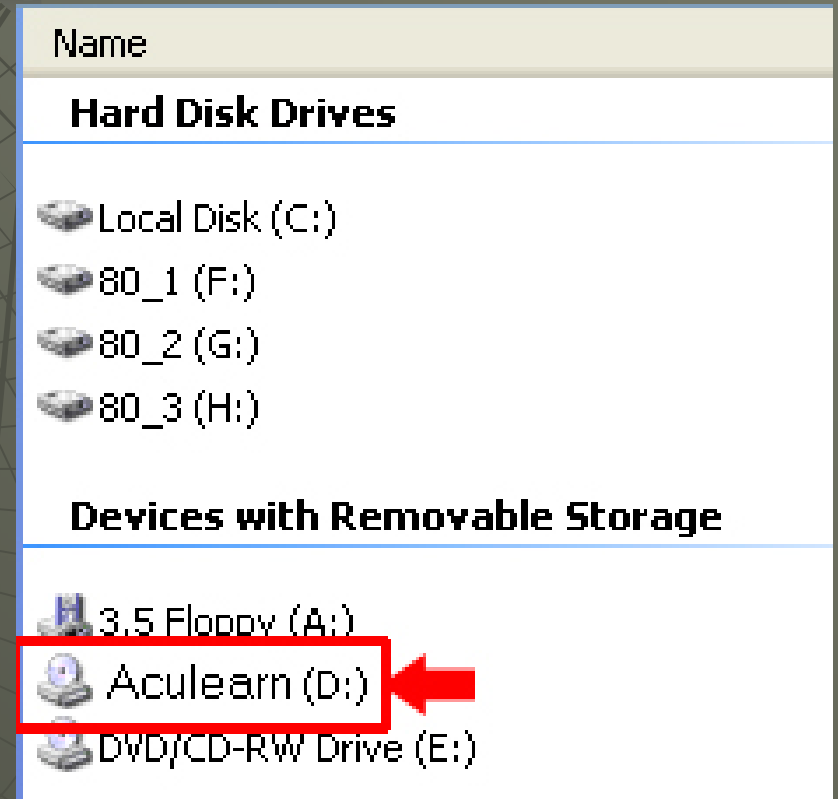


# วิธีเปิดโปรแกรม

ใส่แผ่น CD ใน CD-Rom Drive แล้วดับเบิลคลิกที่ Icon  บน Desktop (ภาพ 1)  
หน้าจอจะแสดงรายการดังภาพ 2 ให้ดับเบิลคลิกที่ Icon 

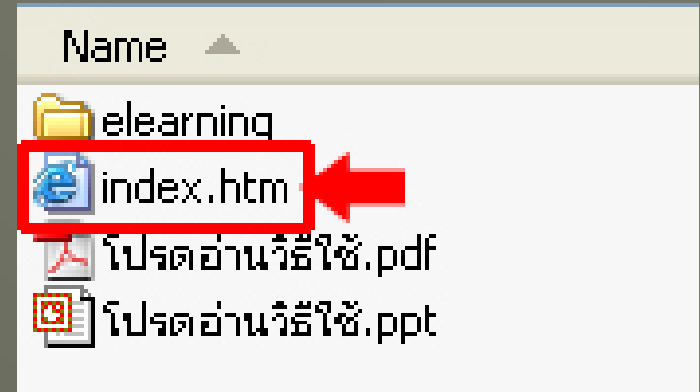


ภาพ 1

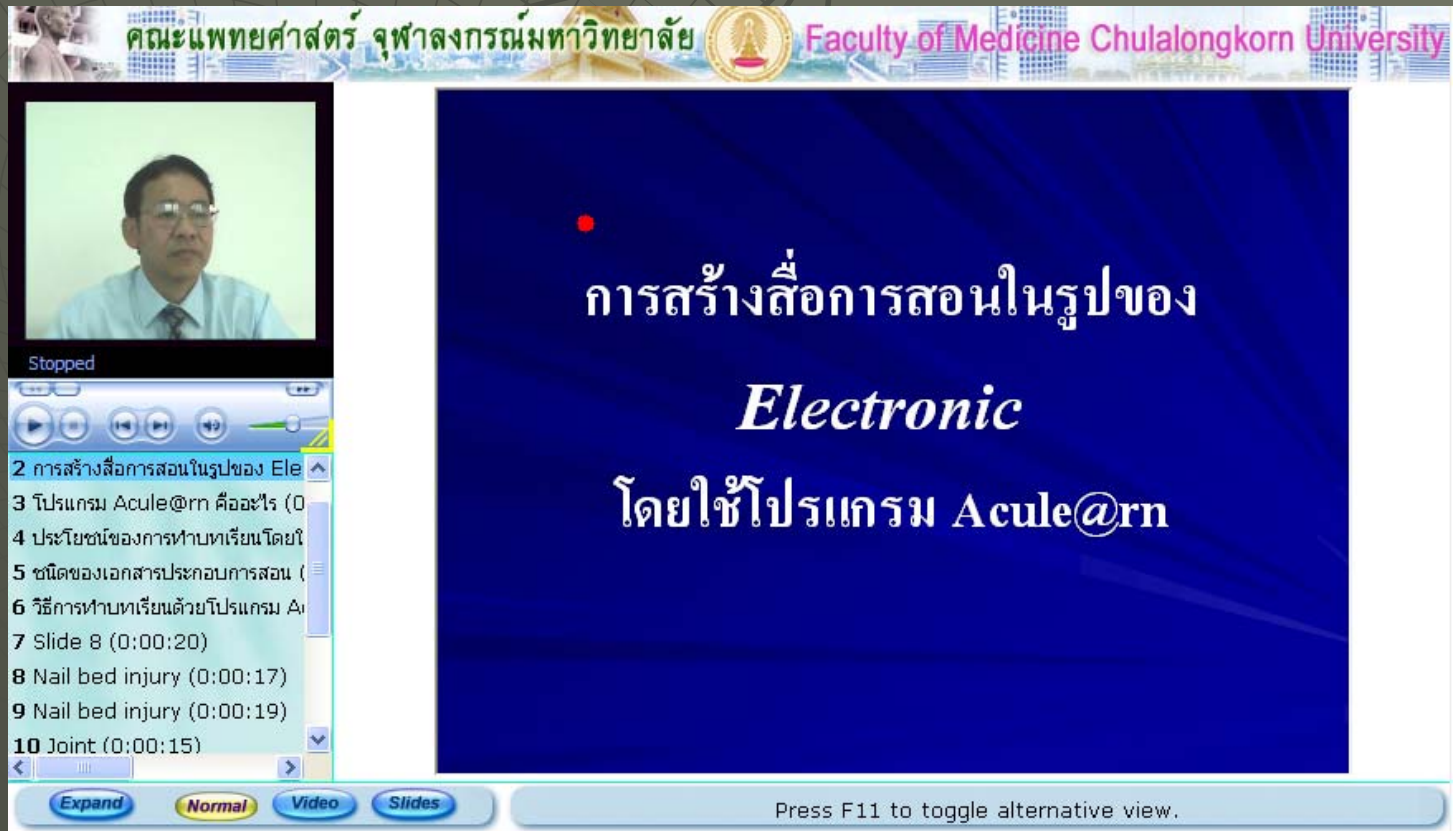


ภาพ 2

หน้าจะแสดงเพิ่มข้อมูลที่บรรจุในแผ่น CD (ภาพ 3)  
ดับเบิลคลิกที่เพิ่มข้อมูลชื่อ index รอสักครู่  
คอมพิวเตอร์จะเรียกโปรแกรม Internet Explorer (IE)  
เพื่อเปิดบทเรียน (ภาพ 4)



ภาพ 3



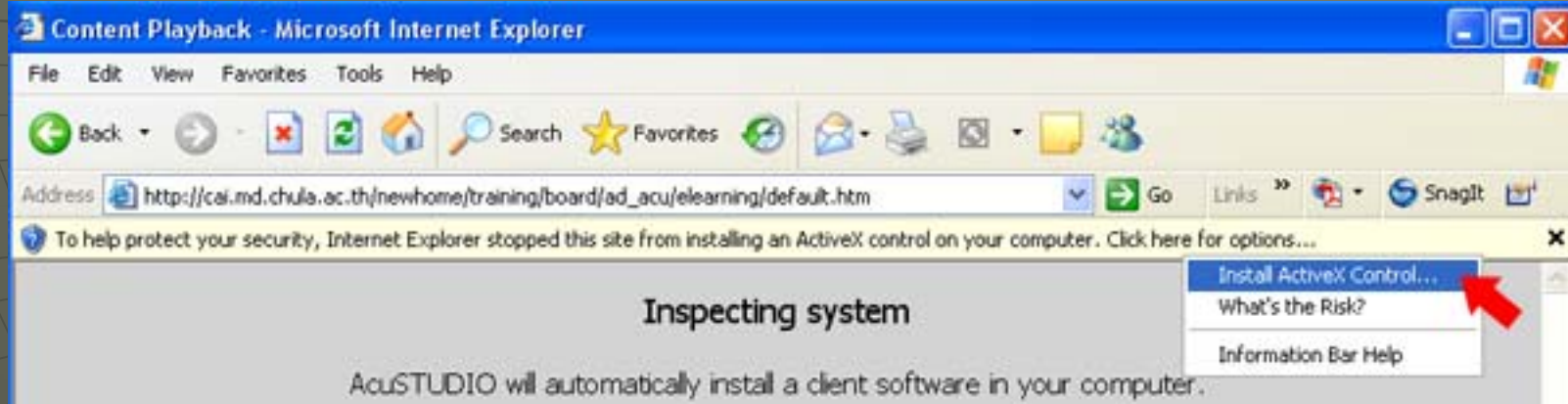
ภาพ 4

ถ้าหน้าจอแสดงข้อความดังภาพ 5 หมายความว่าเครื่องคอมพิวเตอร์เครื่องนั้นได้ลงระบบปฏิบัติการ WindowsXP ที่มีการป้องกันการลงโปรแกรมช่วยการแสดงผล (โปรแกรมประเภท Plugins) ไว้ ซึ่งบทเรียนที่จัดทำขึ้นนี้ต้องการให้เราลง ActiveX เพื่อการแสดงผลอย่างสมบูรณ์ จึงควรดำเนินการดังต่อไปนี้ (ภาพ 6-18)



ภาพ 5

ภาพ 6 ให้คลิกเมาส์ปุ่มขวาที่แถบสีเหลือง จะเห็นเมนูย่อย ให้คลิกที่ Install ActiveX Control



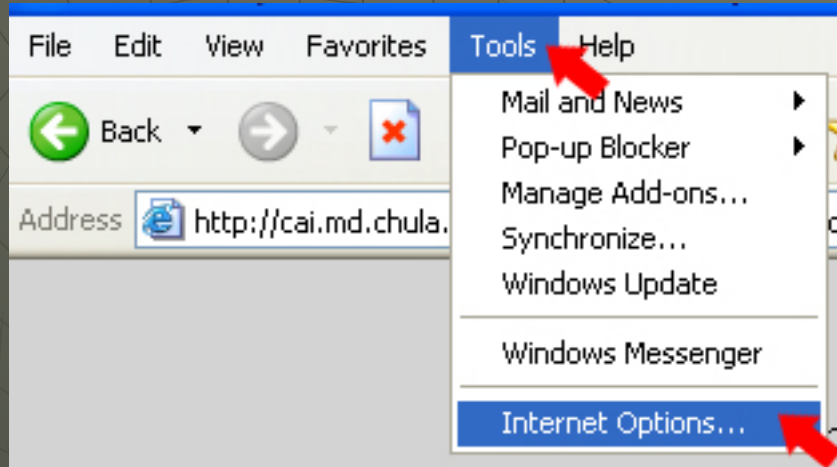
ภาพ 6

ถ้าหน้าจอแสดงกล่อง  
ข้อความดังภาพที่ 7  
หมายความว่าเครื่อง  
ป้องกันการลงโปรแกรมไว้  
ให้กดปุ่ม OK ไปก่อน



ภาพ 7

ภาพ 8 เปลี่ยนค่า security โดยการคลิกที่ Tools ในแถบเมนู จะเห็นเมนูย่อย คลิกที่ Internet Options หน้าจอจะแสดงหน้าต่าง Internet Options (ภาพ 9)

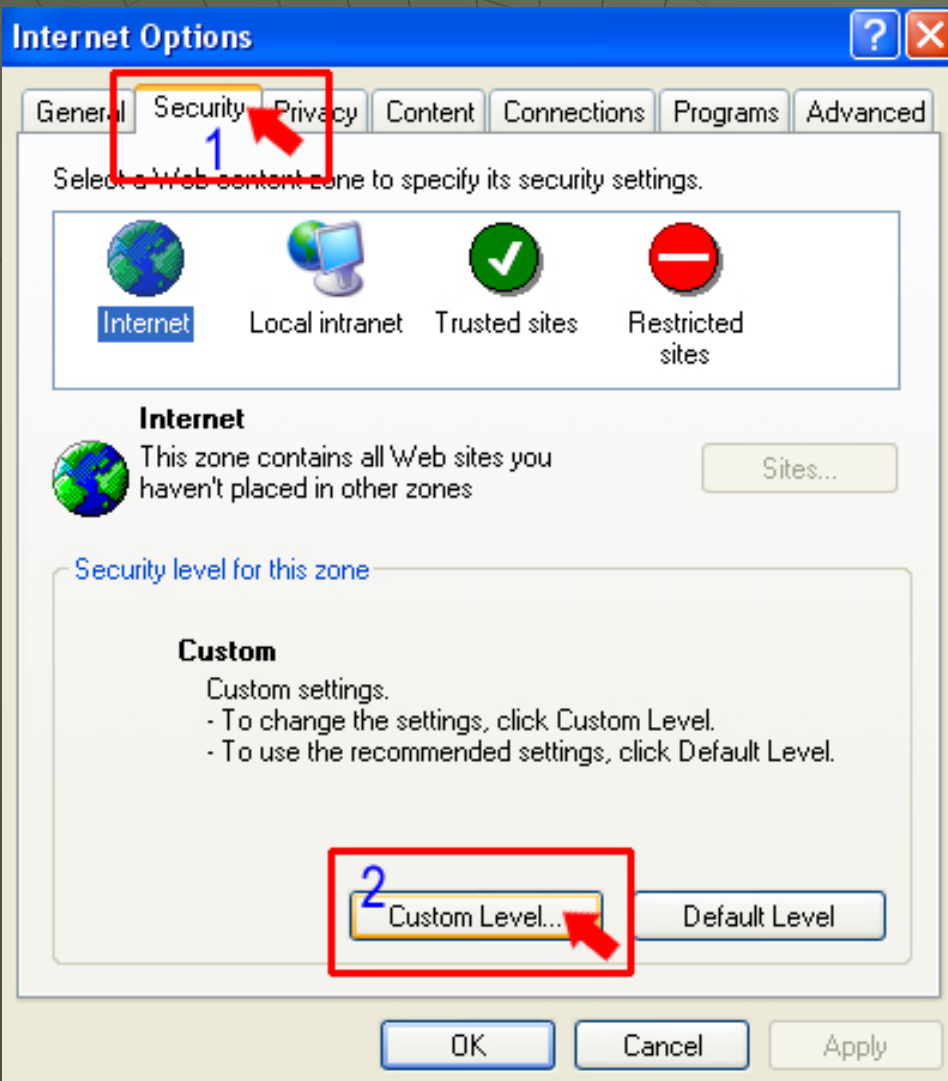


ภาพ 8

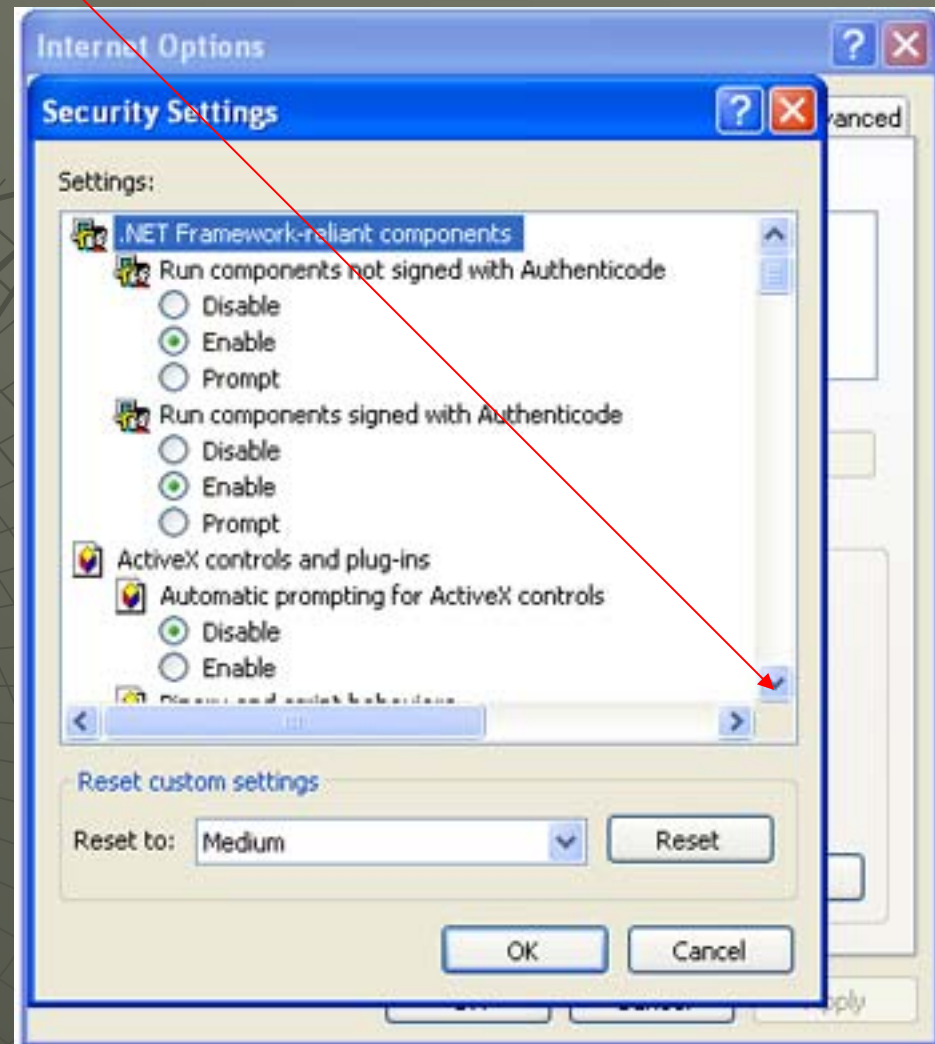


ภาพ 9

ภาพ 10 คลิกที่แถบ Security (แถบที่ 2) แล้วคลิกปุ่ม Custom Level หน้าจอจะแสดง หน้าต่าง Security Setting (ภาพ 11) ให้กดลูกศรเลื่อนหน้าจอลงมาจนพบหัวข้อ Download unsigned ActiveX controls ดังภาพ 12



ภาพ 10

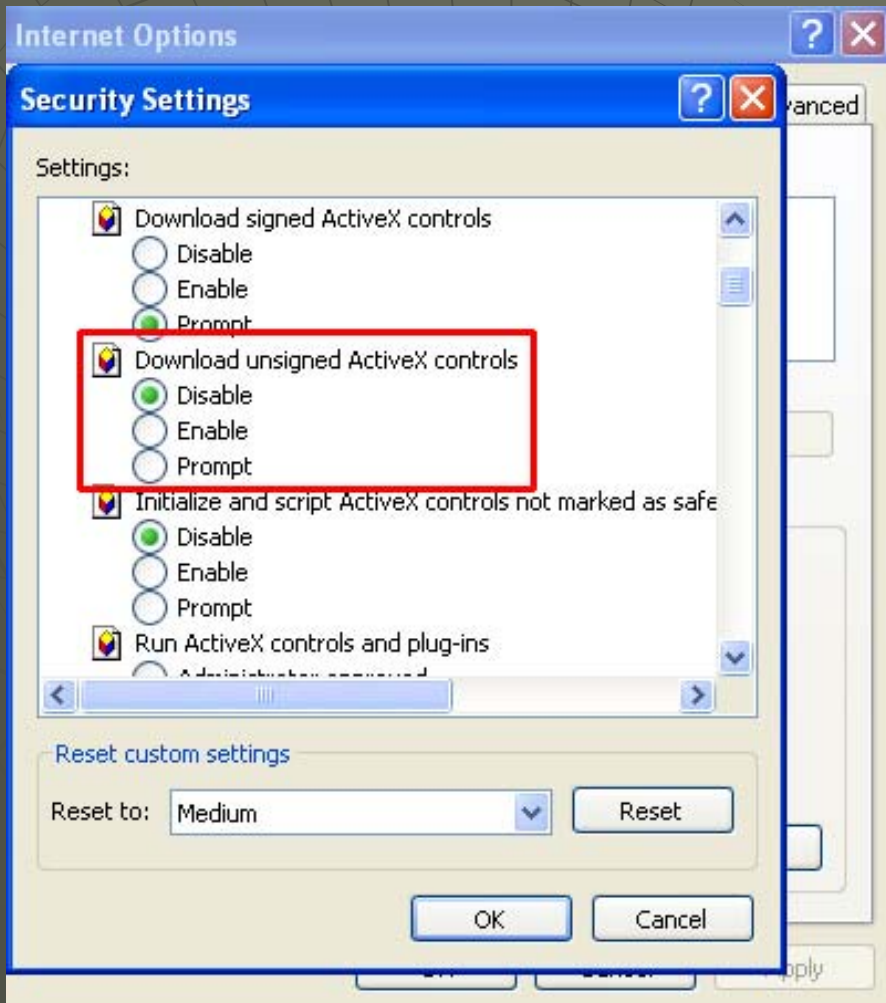


ภาพ 11

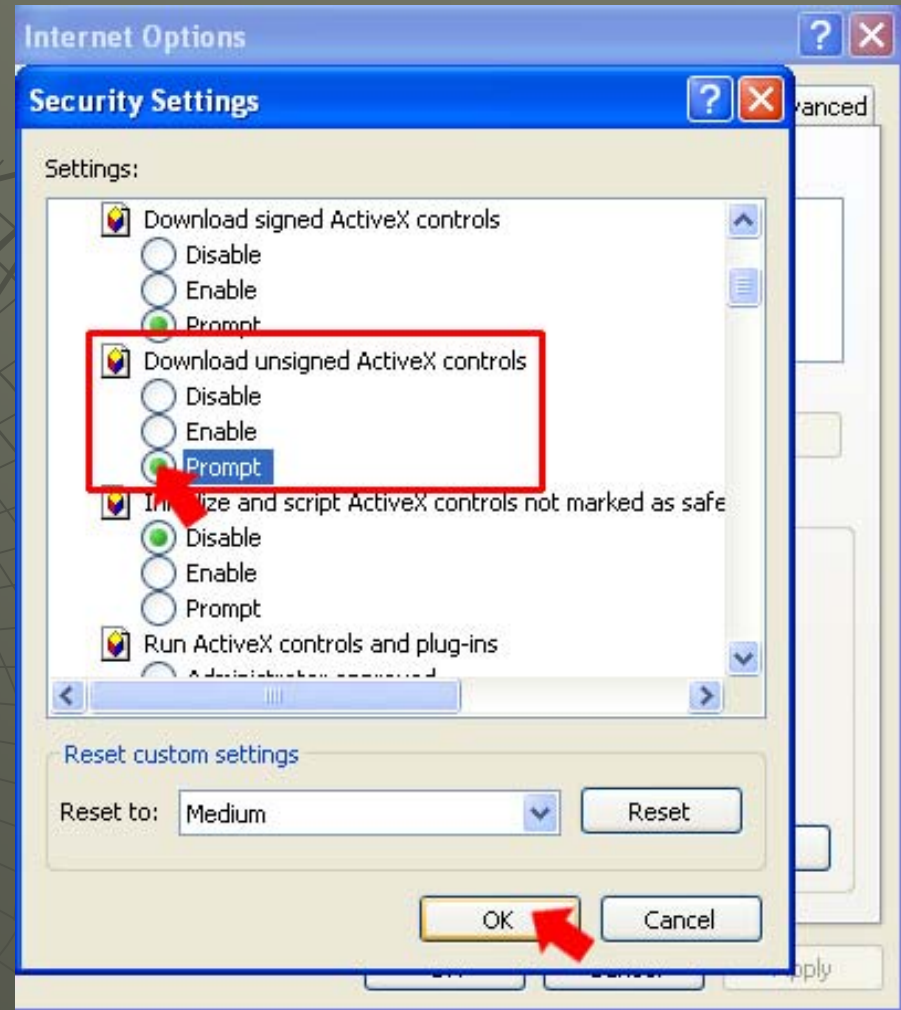
ภาพ 12 แสดงค่าเดิมของหัวข้อ Download unsigned ActiveX controls

ภาพ 13 ตั้งค่าใหม่ โดยคลิกที่วงกลมหน้า Prompt แล้วคลิกปุ่ม OK

หน้าจอจะแสดงข้อความเตือน ดังภาพ 14

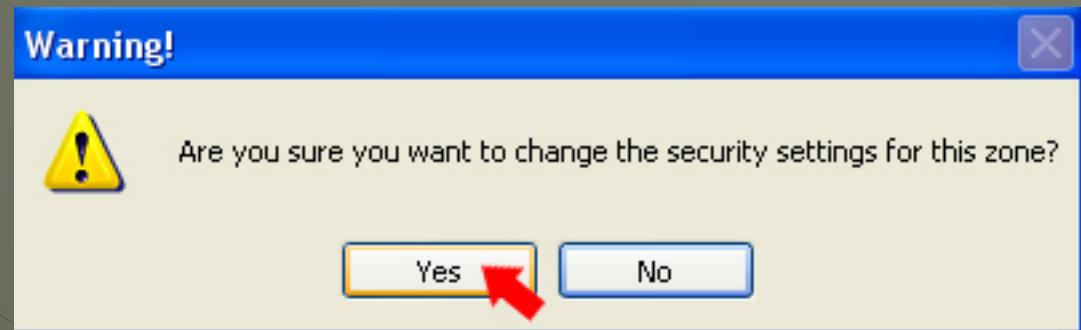


ภาพ 12 (ค่าเดิม)



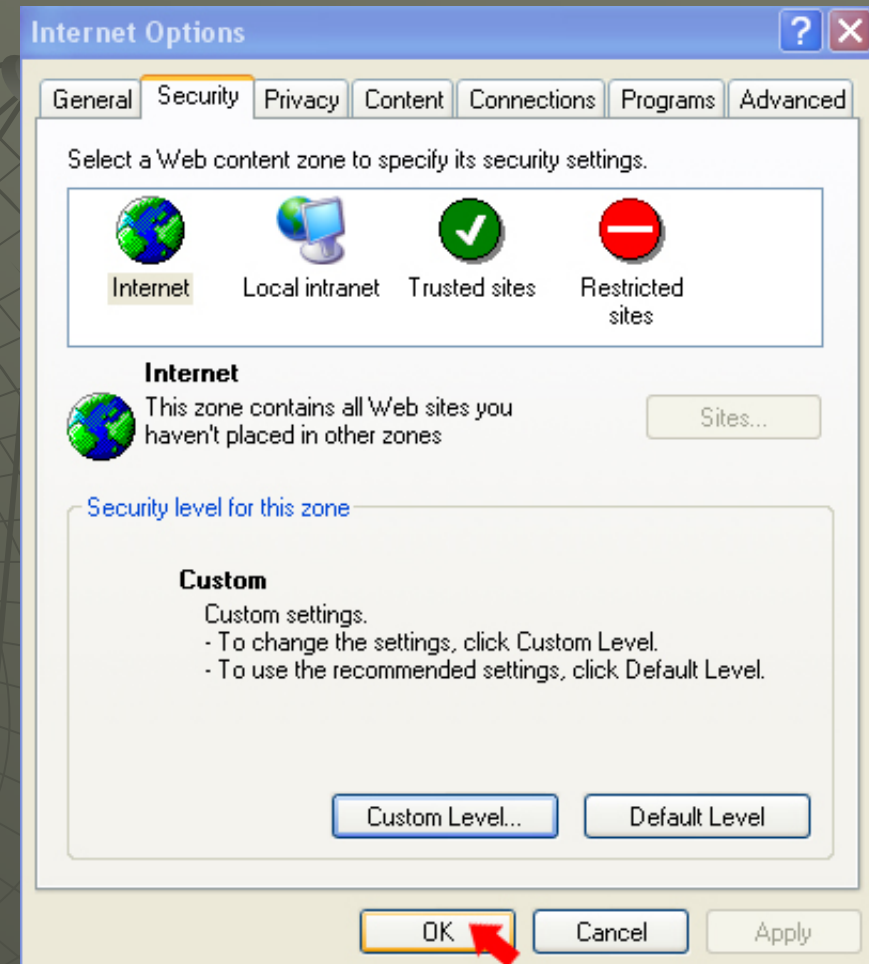
ภาพ 13 (ค่าที่ตั้งใหม่)

ภาพ 14 แสดงข้อความเตือนว่า  
เราแน่ใจในการเปลี่ยนค่าหรือไม่  
ให้คลิกที่ปุ่ม Yes



ภาพ 14

หน้าจอจะกลับไปหน้าจอต่าง  
Internet Options (ภาพ 15)  
ให้คลิกปุ่ม OK แล้วปิดโปรแกรม IE



ภาพ 15



เริ่มเปิดบทเรียนใหม่อีกครั้ง โดยการดับเบิลคลิกไฟล์ **index** ในแผ่นซีดี  
รอสักครู่หน้าจอจะแสดงข้อความดังภาพ 16



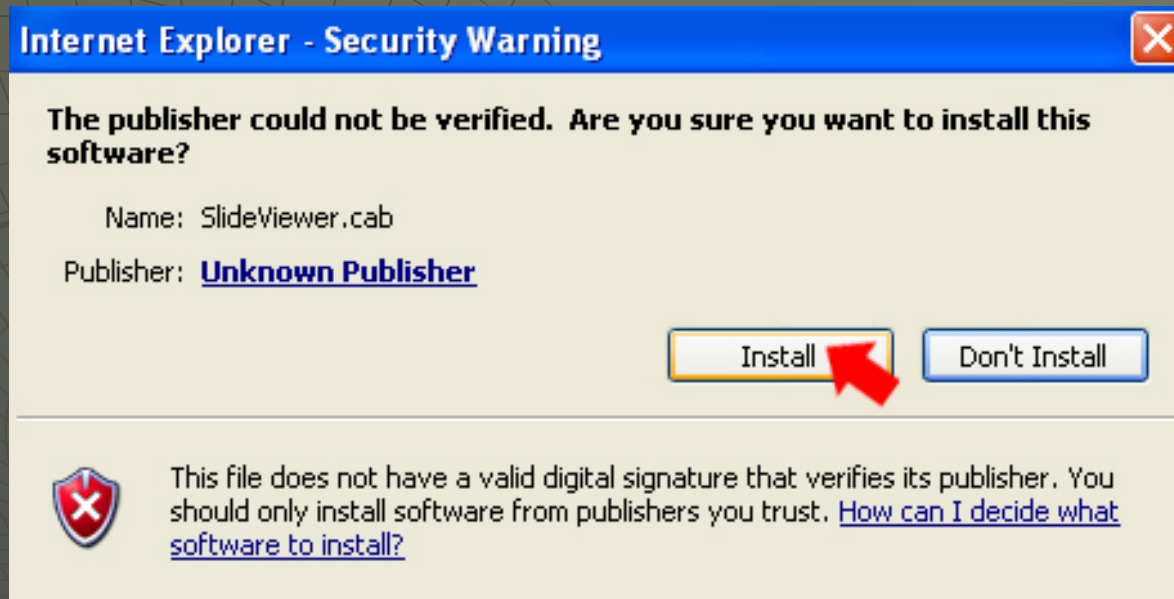
ภาพ 16

ภาพ 17 ใช้เมาส์ปุ่มขวาคลิกที่แถบสีเหลือง จะเห็นเมนูย่อย ให้คลิกที่ Install ActiveX Control หน้าจอจะแสดงภาพ 18



ภาพ 17

ภาพ 18 คลิกปุ่ม Install เพื่อลงโปรแกรมสำหรับบทเรียน  
รอสักครู่ หน้าจอจะเข้าสู่บทเรียนโดยอัตโนมัติ



ภาพ 18